



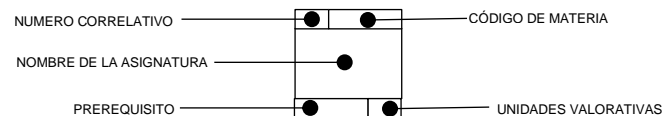
MALLA CURRICULAR
UNIVERSIDAD SALVADOREÑA ALBERTO MASFERRER
TÉCNICO EN INGENIERÍA DE DESARROLLO DE SOFTWARE
CICLO 01-2025 AL CICLO 02-2026
MODALIDAD NO PRESENCIAL
FACULTAD DE CIENCIAS EMPRESARIALES



I AÑO				II AÑO			
CICLO I		CICLO II		CICLO III		CICLO IV	
1	LOC	6	PRO I	10	PRO II	15	PRO III
LÓGICA COMPUTACIONAL		PROGRAMACIÓN I		PROGRAMACIÓN II		PROGRAMACIÓN III	
BR	4	1	4	6	4	10	4
2	INFEMP	7	BAD I	11	BAD II	16	EDD
INFORMÁTICA EMPRESARIAL*		BASE DE DATOS I		BASE DE DATOS II		ESTRUCTURA DE DATOS	
BR	4	1	4	7	4	10	4
3	ING I	8	TECE	12	ETPYRSE	17	INS
INGLÉS I*		TECNOLOGÍAS EMERGENTES		ÉTICA PROFESIONAL Y RESPONSABILIDAD SOCIAL EMPRESARIAL*		INGENIERÍA DE SOFTWARE	
BR	4	2	4	BR	4	13	4
4	MAT I	9	META	13	LUM	18	INA
MATEMÁTICA I*		METODOLOGÍAS ÁGILES		LENGUAJE UNIFICADO DE MODELADO		INTELIGENCIA ARTIFICIAL	
BR	4	1	4	8	4	14	4
5	TDR			14	DASC	19	DAM
TÉCNICAS DE REDACCIÓN*				DESARROLLO ÁGIL CON SCRUM		DESARROLLO DE APLICACIONES MÓVILES	
BR	4			9	4	10	4

PROCESO DE GRADUACIÓN

BR=BACHILLERATO
ASIGNATURAS = 19
TOTAL U.V. = 76



CICLO EXTRAORDINARIO

2	INFEMP	3	ING I	4	MAT I
INFORMÁTICA EMPRESARIAL*		INGLÉS I*		MATEMÁTICA I*	
BR	4	BR	4	BR	4
5	TDR	12	ETPYRSE		
TÉCNICAS DE REDACCIÓN*		ÉTICA PROFESIONAL Y RESPONSABILIDAD SOCIAL EMPRESARIAL*			
BR	4	BR	4		

*** ASIGNATURAS DE CICLO EXTRAORDINARIO**

CICLO EXTRAORDINARIO: Art. 13 del REG de la LES. -Las Instituciones de Educación Superior podrán impartir materias en un ciclo extraordinario, el cual deberá tener como equivalente el tiempo que se establece en el inciso 2º del Art. 6 de la Ley, con una carga académica máxima de 6 unidades valorativas por cada estudiante.